

ISTRUZIONI ESECUTIVO PER LA STAMPA - PVC ADESIVI PRESPAZIATI



COME CREARE IN MODO CORRETTO UN ESECUTIVO PER LA STAMPA: PVC ADESIVI
Le seguenti indicazioni ti aiuteranno a creare un file di stampa corretto.

Per dubbi ulteriori puoi consultare il nostro sito alla sezione FAQ, chiamare il nostro servizio Assistenza o contattarci via mail.

1 ADESIVI PRESPAZIATI SEMPLICI E COMPLESSI

La produzione di un adesivo prespaziato può essere semplice o molto complessa, e dipende dai contenuti che vengono inseriti. Per questo motivo abbiamo definito due livelli di complessità produttiva che corrispondono a due fasce di prezzo distinte. Di seguito alcune indicazioni che ti aiuteranno a capire a quale livello appartiene la tua lavorazione.

- ✓ Il tuo adesivo è di Livello SEMPLICE se l'altezza delle lettere è maggiore di 140pt/4cm, la larghezza minima di taglio è di 5mm e non contiene font graziati o forme complesse.
- ✓ Il tuo adesivo è di Livello COMPLESSO se l'altezza delle lettere è maggiore di 80pt/3cm, la larghezza minima di taglio è di 3mm, contiene font graziati o forme complesse.

Per verificare la coerenza tra il livello selezionato a preventivo e l'effettivo livello di complessità del tuo lavoro sarà necessario il controllo diretto da parte di un nostro operatore di pre stampa che, attraverso l'uso di software specifici, verificherà la correttezza del file e dell'ordine e, nel caso, ti chiederà di modificare l'ordine in base al livello di complessità del file che hai caricato. Attenzione, questo controllo di pre stampa non sostituisce il controllo professionale con operatore che offriamo come servizio aggiuntivo.

livello SEMPLICE



Altezza delle lettere maggiore di 140pt/4cm

abc | 140pt/4cm

Larghezza minima di taglio 5mm

ABC • diametro= 5mm

Distanza tra le lettere maggiore di 5 mm

A•B • diametro= 5mm

livello COMPLESSO



Altezza delle lettere maggiore di 80pt/3cm

abc | 80pt/3cm

Larghezza minima di taglio 3mm

AB • diametro= 5mm

Distanza tra le lettere maggiore di 3 mm

abc• ghi • diametro= 5mm

2 FORMATO DEL FILE

Invia il tuo file in formato **PDF in scala 1:1 (non protetto da password)**.

3 RISOLUZIONE

La risoluzione ottimale dei file per la stampa è tra i **100 e i 150 dpi**.

4 COLORI

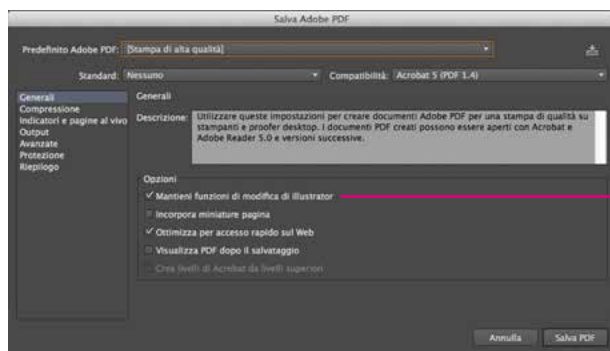
Tutti i file vanno inviato in CMYK (Ciano,Magenta,Giallo,Nero) assegnando il **profilo colore Fogra 39**. Le immagini in RGB o con colori PANTONE saranno convertite in automatico con un profilo di separazione standard. Uno stesso colore può apparire leggermente diverso in base al supporto di stampa. Ciò è dovuto alla composizione fisica e al colore di base del materiale.

5 TEMPLATE

Per creare correttamente il file per la stampa **scarica il template dal sito**, troverai già il campione di tinta piatta CutContour e l'apposito livello su cui posizionare la fustella (tracciato di taglio.)

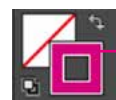
- Se hai selezionato l'opzione "stampato", inserisci la tua grafica s sul livello "Artwork" e crea il tracciato di taglio per le singole lettere, frasi o grafiche, il tracciato di taglio dovrà essere vettoriale, posizionato sul livello "CutContour" e definito con il colore campione di tinta piatta "CutContour" (M 100%), che trovi già nel template. Estendi la tua grafica oltre il CutContour di 2 mm, che faranno da abbondanza per il taglio.
- Se hai selezionato l'opzione "senza alcuna stampa", inserisci solo il tracciato di taglio CutContour sul relativo livello e assegnagli il colore campione di tinta piatta "CutContour" (M 100%), che trovi già nel template.

Infine salva il file in PDF a livelli eliminando tutte le linee guida, tranne il CutContour creato.

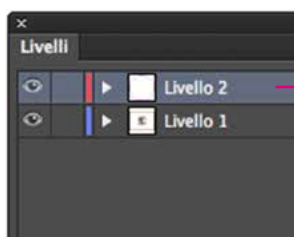


Salvare il PDF
Mantenendo i livelli separati

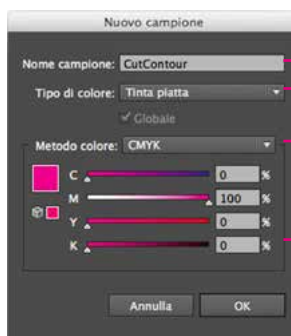
Fustella **CutContour** (tracciato di taglio)



Colore traccia
CutContour



Livello
CutContour

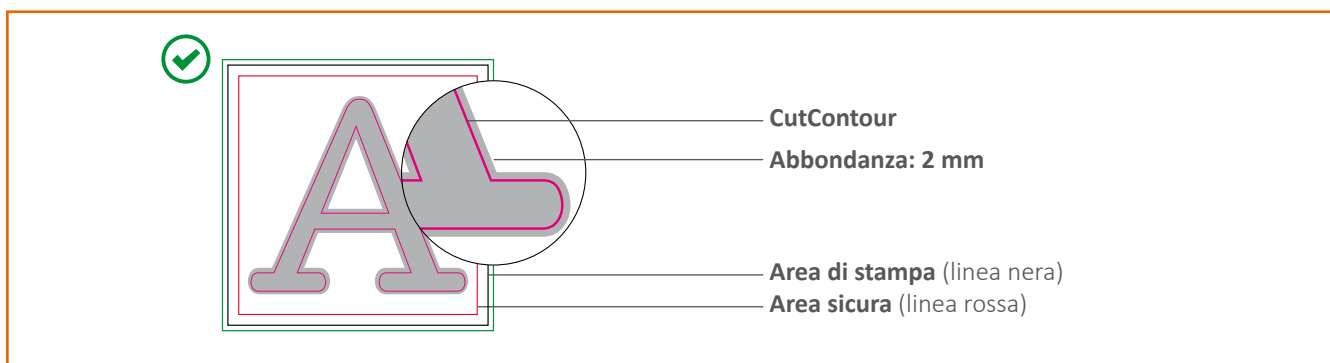


nominare: **CutContour**
tipo di colore: **Tinta piatta**
metodo colore: **CMYK**

C: 0%
M: 100%
Y: 0%
K: 0%

6 MARGINI E ABBONDANZA

Gli adesivi prespaziati con stampa devono avere un'abbondanza di 2mm intorno al CutContour (linea di taglio). I testi devono essere inseriti all'interno dell'area sicura (a 3mm dalla linea nera).



7 FONT E TRACCIATI

I font dovranno essere incorporati nel pdf o convertiti in curve/tracciati.

Il tratto minimo stampabile è di 0,5pt. Il font minimo stampabile è di 12 pt.

8 ADESIVO PRESPAZIATO SPECULARE

Se desideri la stampa speculare dovrai inviare un file già specchiato.

NOTA BENE - Adesivo prespaziato con stampa

PDF
Adobe

SCARICA IL TEMPLATE

INSERISCI LA GRAFICA [sul livello "Artwork"]

INSERISCI LA FUSTELLA [sul livello "CutContour"]

CANCELLA TUTTE LE LINEE GUIDA [tranne il CutContour]

SALVA IL PDF [a livelli]

NOTA BENE - Adesivo prespaziato senza alcuna stampa

PDF
Adobe

SCARICA IL TEMPLATE

INSERISCI LA FUSTELLA [sul livello "CutContour"]

CANCELLA TUTTE LE LINEE GUIDA [tranne il CutContour]

SALVA IL PDF [a livelli]



APPLICAZIONE ADESIVI PRESPAZIATI

Prima dell'applicazione pulisci la superficie con un detergente sgrassante e asciugala con un panno pulito che non lasci residui. La temperatura del vetro influisce molto sull'adesione della colla, una temperatura esterna tra i 15 e i 20°C è alla base di un'applicazione perfetta. Un vetro troppo freddo o troppo caldo potrebbe causare la formazione di bolle e parziale perdita di adesione.



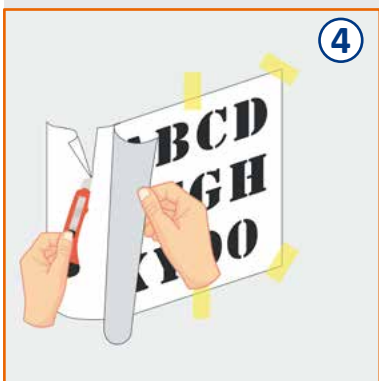
1 Fissa l'adesivo alla superficie con del nastro adesivo in modo tale che l'application tape (la pellicola traslucida) sia rivolto verso di te.



2 Solleva un lato dell'adesivo e inizia a staccare il supporto in carta bianco dall'application tape.



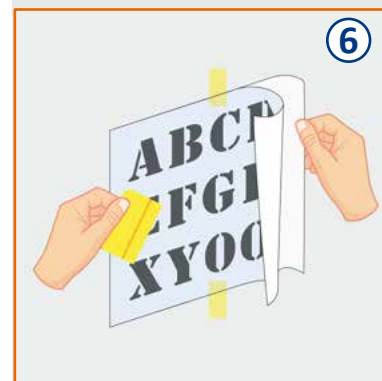
3 Esegui questa operazione con cura e precisione, in modo tale che il prespaziato non si stacchi dall'application tape.



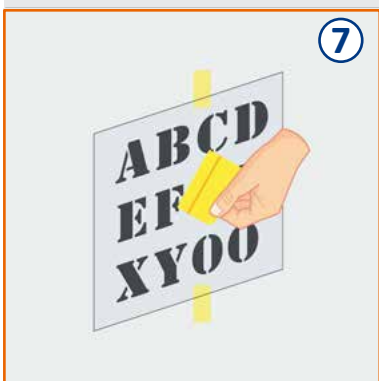
4 Taglia una striscia del supporto in carta bianco che hai staccato con l'aiuto di un cutter.



5 Fai aderire l'application tape alla superficie un pò alla volta, aiutandoti con una spatola.



6 Continua con l'applicazione staccando un pò alla volta tutto il supporto in carta e facendo aderire l'application tape alla superficie subito dopo.



7 Sempre aiutandoti con una spatola, assicurati che l'adesivo sia ben fissato.



8 Rimuovi con attenzione l'application tape tirandolo con una angolazione di 180°.



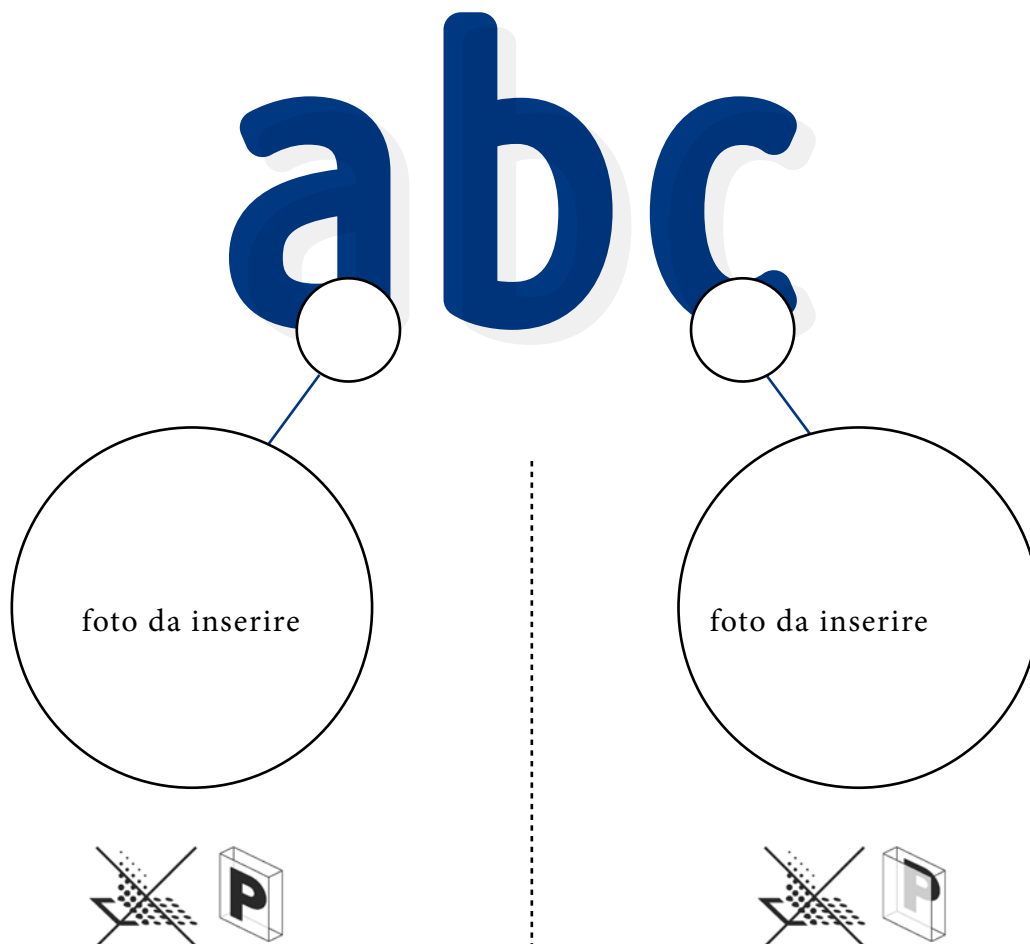
9 Ecco fatto! Ottimo lavoro!



CONSIGLI UTILI PER UNA CORRETTA PROGETTAZIONE

Se desideri la stampa speculare (per una applicazione all'interno della superficie con lettura della grafica dall'esterno) **dovrai inviare un file già specchiato**. Per questo genere di lavorazioni consigliamo l'utilizzo del materiale vinile adesivo trasparente.

Materiali come vinile adesivo effetto sabbiato, vinile adesivo bianco e vinile adesivo colorato non sono indicati per questo genere di applicazioni. Nonostante entrambe le facce del materiale siano dello stesso colore, il lato adesivo (retro del materiale) risulta leggermente più opaco per la presenza di colla.



Applicazione di un prespaziato all'esterno della vetrata per essere letto dall'esterno. Il risultato è ottimo sia sotto l'aspetto della resa cromatica, sia relativamente alla durata del prodotto.

Applicazione di un prespaziato all'interno della vetrata per essere letto dall'esterno. Il materiale non è adatto a questo genere di utilizzo e il risultato è di media qualità per quanto riguarda la resa cromatica. All'esterno è visibile il retro del materiale che se colpito da luce lascia intravedere lo strato di colla e tutte le imperfezioni conseguenti ad una installazione poco accurata e precisa.



Per saperne di più

Prima di essere stampati, i file degli adesivi prespaziati vengono controllati ed elaborati attraverso un software che analizza i tracciati di taglio CutContour: se il tracciato di taglio non è stato creato correttamente, viene inviata una mail al cliente in cui si segnalano le irregolarità e si richiede l'invio di un nuovo file corretto. Si procede poi alla stampa in quadricromia digitale (se è prevista una grafica da stampare) ed infine con la fase di taglio. Il taglio viene effettuato da una particolare macchina che effettua sia la micro che la macro sfridatura, riducendo così sia i tempi di produzione che l'errore umano. Infine viene applicata una pellicola detta "application tape, al foglio che facilita l'applicazione alle varie superfici.