

ISTRUZIONI ESECUTIVO PER LA STAMPA - SUPPORTI RIGIDI

✓ **COME CREARE IN MODO CORRETTO UN ESECUTIVO PER LA STAMPA - SUPPORTI RIGIDI**
Le seguenti indicazioni ti aiuteranno a creare un file di stampa corretto.
Per dubbi ulteriori puoi consultare il nostro sito alla sezione FAQ, chiamare il nostro servizio Assistenza o contattarci via mail.

1 FORMATO DEL FILE

Invia il tuo file in format **PDF in scala 1:1 (non protetto da password)**.

2 ORIENTAMENTO DEL FORMATO

L'orientamento delle pagine del pdf deve corrispondere alla scelta indicata nell'ordine (orizzontale o verticale). Questo è importantissimo per definire correttamente la posizione delle lavorazioni accessorie come le asole, gli occhielli etc.

3 RISOLUZIONE

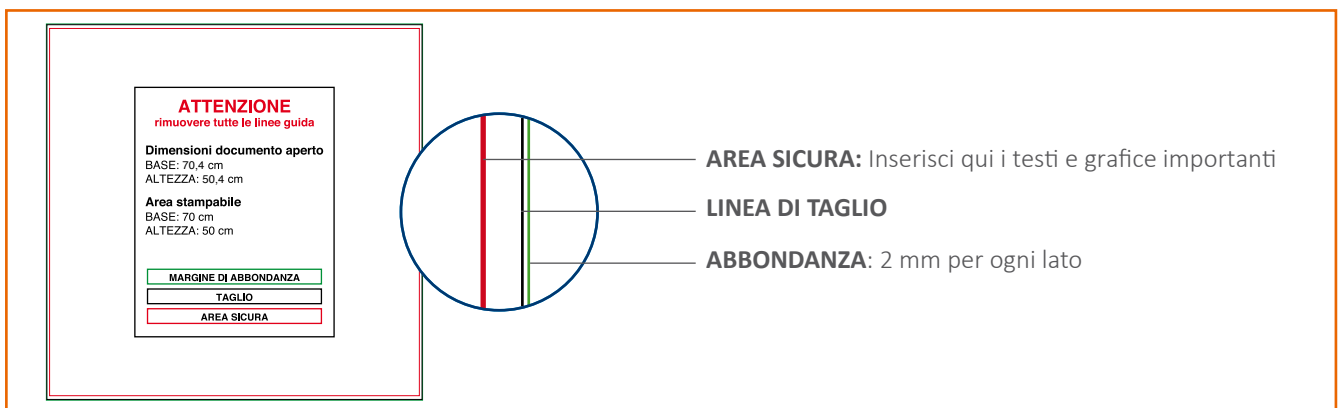
La risoluzione ottimale dei file per la stampa è **tra i 100 e i 150 ppi**.

4 COLORI

Tutti i file vanno inviati in **CMYK** [Ciano, Magenta, Giallo, Nero] assegnando il **profilo colore Fogra39**. Le immagini in RGB o con colori PANTONE saranno convertite in automatico con un profilo di separazione standard. Uno stesso colore può apparire leggermente diverso in base al supporto di stampa. Ciò è dovuto alla composizione fisica e al colore di base del materiale.

5 MARGINI E ABBONDANZA

Scarica il template del prodotto da te acquistato, l'abbondanza sarà già correttamente impostata. Per i supporti rigidi è richiesto **2mm di abbondanza per ogni lato**. La distanza dei testi dalla linea di taglio deve essere di almeno 3 mm.



6 TEMPLATE

Scarica dal sito il **template** relativo al prodotto da te acquistato e usalo come base: troverai già correttamente impostate le dimensioni che hai indicato a preventivo, l'abbondanza e altre linee guida. Inserisci la tua grafica, **elimina tutte le linee guida** e salva il file PDF ad alta qualità senza segni di taglio. Se hai selezionato altre opzioni, segui le istruzioni specificate nei punti a seguire.

7 PANNELLIZZAZIONE

Se la tua lavorazione è più grande della dimensione massima di stampa - che varia per ogni materiale - verrà pannellizzata, ovvero suddivisa su più pannelli di uguale misura. In fase di compilazione del preventivo verrai avvertito di questa eventualità.

8 INFORMAZIONI AGGIUNTIVE

Il tratto minimo stampabile è di 0,5 pt.

In caso di Plexiglas® trasparente, inviaci il file del normale senso di lettura, verrà reso speculare in stampa.

NOTA BENE - Supporti rigidi



SCARICA
IL TEMPLATE



INSERISCI
LA GRAFICA



CANCELLA TUTTE
LE LINEE GUIDA



SALVA
IL PDF



RISULTATO
STAMPATO

✓ PDF ✓ 100-150 PPI ✓ CMYK ✓ FOGRA 39 ✓ 1mm abbondanza ✗ SEGNI DI TAGLIO

9 PANNELLI BIFACCIALI

Per pannelli bifacciali sono richiesti 5 mm di abbondanza per ogni lato. Scarica il template dalla pagina preventivo, l'abbondanza sarà già correttamente impostata.

Ti **sconsigliamo di posizionare cornici e passpartout troppo vicini ai margini** per evitare imprecisioni dovute alle tolleranze di taglio.



FRONTE



RETRO



FRONTE



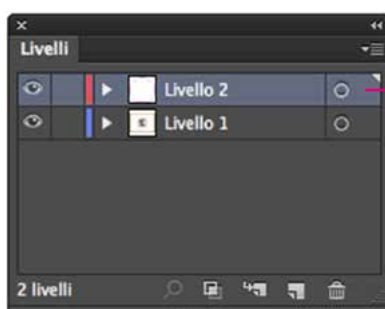
RETRO

10 TAGLIO SAGOMATO

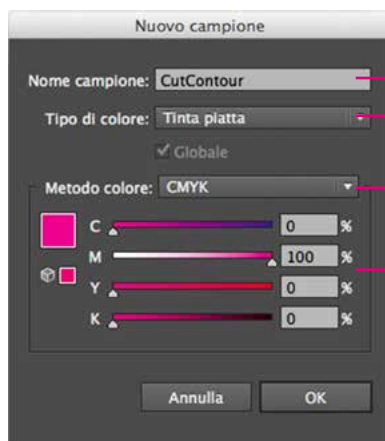
Se hai scelto l'opzione "Sagomatura" segui questi passaggi per creare correttamente il tracciato di taglio.

- Dalla palette **Livelli** crea un nuovo livello nominandolo **CutContour**.
- Dalla palette **Campioni** crea un nuovo campione colore nominandolo **CutContour**, seleziona **Tinta piatta** come **Tipo di colore** e assegna le percentuali **CMYK 0,100,0,0** (solo *magenta*).
- Sul livello **CutContour** crea un tracciato vettoriale corrispondente al tracciato di taglio del tuo pannello e assegnagli un colore traccia corrispondente al campione colore **CutContour** appena creato.
- Salva il pdf mantenendo i livelli separati.

TAGLIO SAGOMATO



Livello **CutContour**



Campione **CutContour**

nominare: **CutContour** (non *cutcontour* o *CUTCONTOUR*)

tipo di colore: **Tinta piatta**

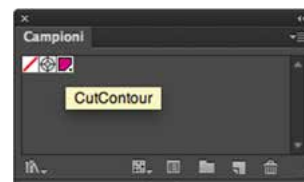
metodo colore: **CMYK**

C: 0%

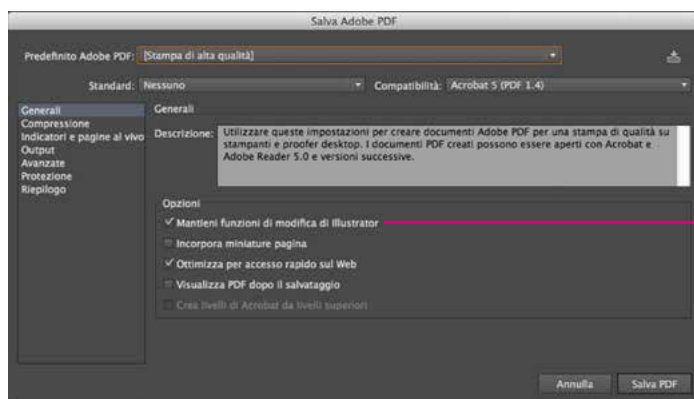
M: 100%

Y: 0%

K: 0%



Colore traccia **CutContour**

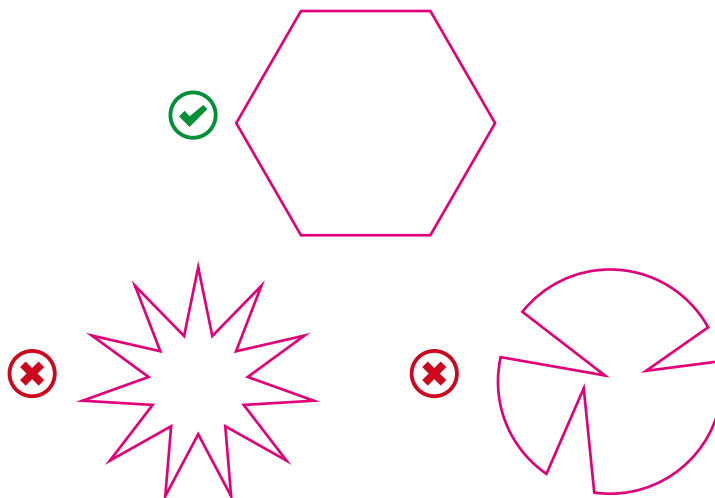


Salvare il PDF

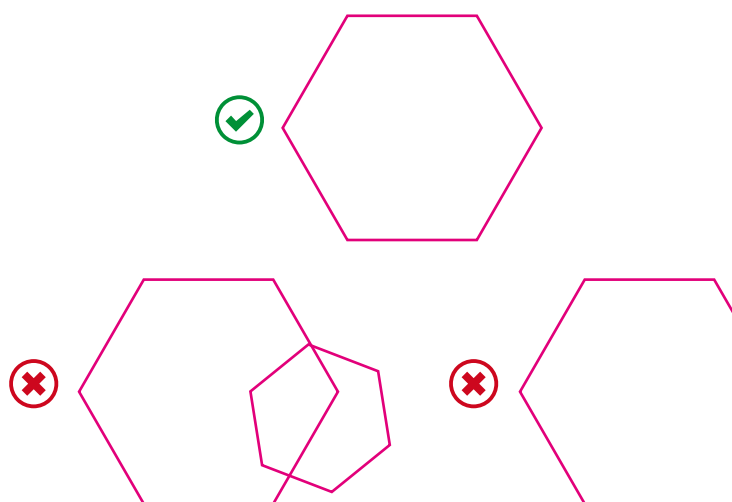
Mantenendo i livelli separati

NOTA BENE - Tracciato CutContour

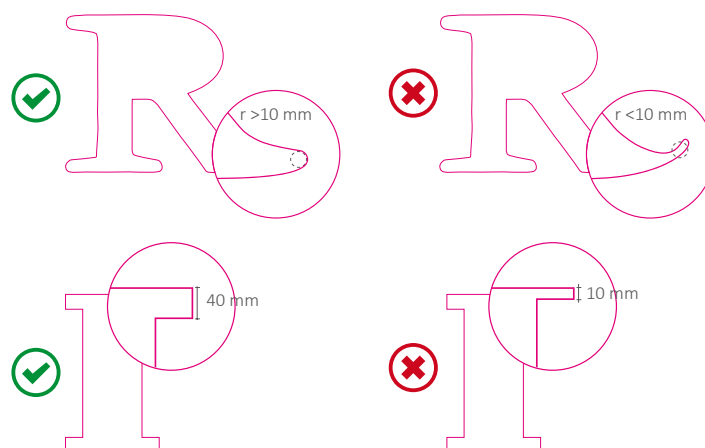
- ✓ Non creare tracciati CutContour troppo complessi: il taglio potrebbe risultare impreciso e non uniforme.



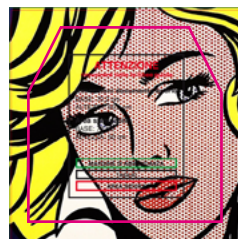
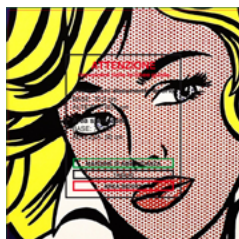
- ✓ Il tracciato CutContour deve essere costituito da una unica linea chiusa.



- ✓ Il raggio minimo sugli angoli è di 10 mm. Il tratto minimo di taglio è di 40 mm.



NOTA BENE - Sagomature



SCARICA
IL TEMPLATE



INSERISCI
LA GRAFICA



CREA IL TRACCIATO
DI TAGLIO
"CutContour"



CANCELLA TUTTE
LE LINEE GUIDA



SALVA
IL PDF



RISULTATO
STAMPATO