

## ISTRUZIONI PER MONTAGGIO E PREPARAZIONE PER LA STAMPA - CAVALLETTO

-  **COME CREARE IN MODO CORRETTO UN ESECUTIVO PER LA STAMPA**  
Le seguenti indicazioni ti aiuteranno a creare un file di stampa corretto.  
Per dubbi ulteriori puoi consultare il nostro sito alla sezione FAQ, chiamare il nostro servizio Assistenza o contattarci via mail.

### 1 FORMATO DEL FILE

Invia il tuo file in format **PDF in scala 1:1 (non protetto da password)**.

### 2 COLORI

Uno stesso colore può apparire in modo leggermente diverso in base al supporto di stampa. Questo è dovuto alla composizione fisica del materiale. tutti i file vanno inviati in CMYK (Ciano, Magenta, Giallo, Nero) assegnando il **profilo colore Fogra 39**. Le immagini in RGB o colori PANTONE saranno convertiti in automatico con un profilo di separazione standard.

### 3 RISOLUZIONE

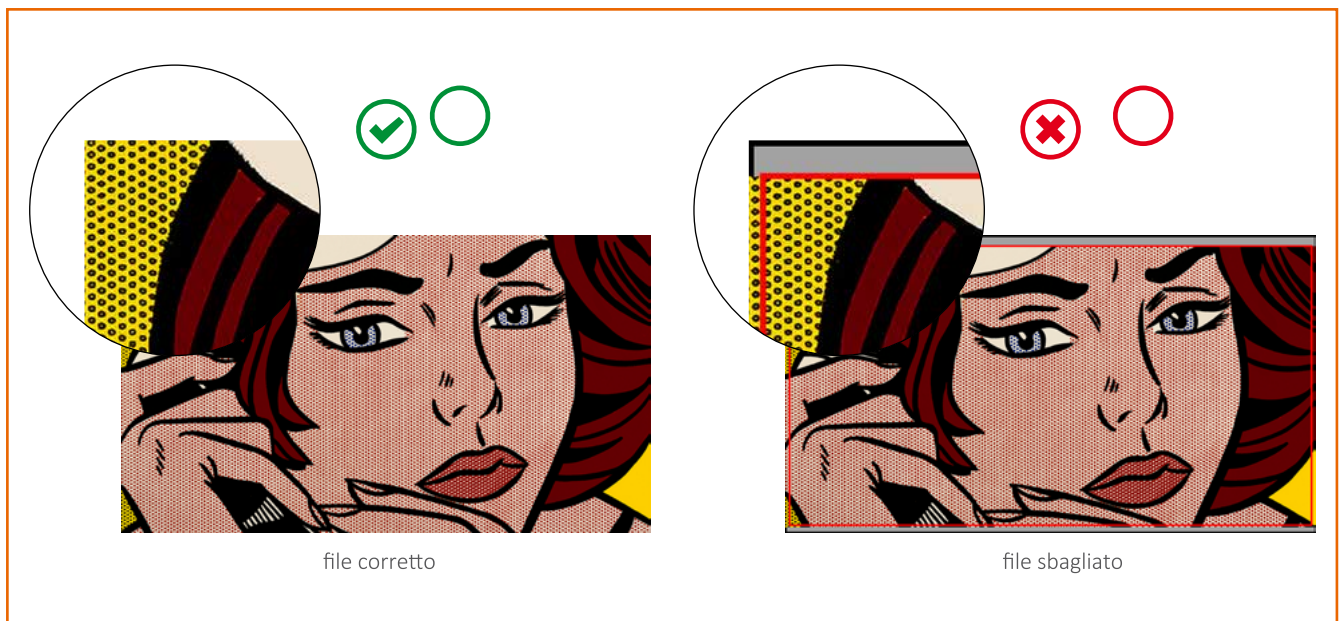
La risoluzione ottimale dei file per la stampa del grande formato è tra i **100** e i **150 dpi**.

### 4 INFORMAZIONI AGGIUNTIVE

Il tratto minimo stampabile è di **0,5 pt**.

### 5 MARGINI, ABBONDANZA E AREA SICURA

Per realizzare correttamente il file di stampa di questi prodotti è necessario scaricare il **template** dal sito, personalizzarlo con la propria grafica e salvare il file in PDF eliminando tutte le linee guida. Ricordati di inserire la grafica sul livello ArtWork. non modificare la scala del disegno e non ridimensionare il template.



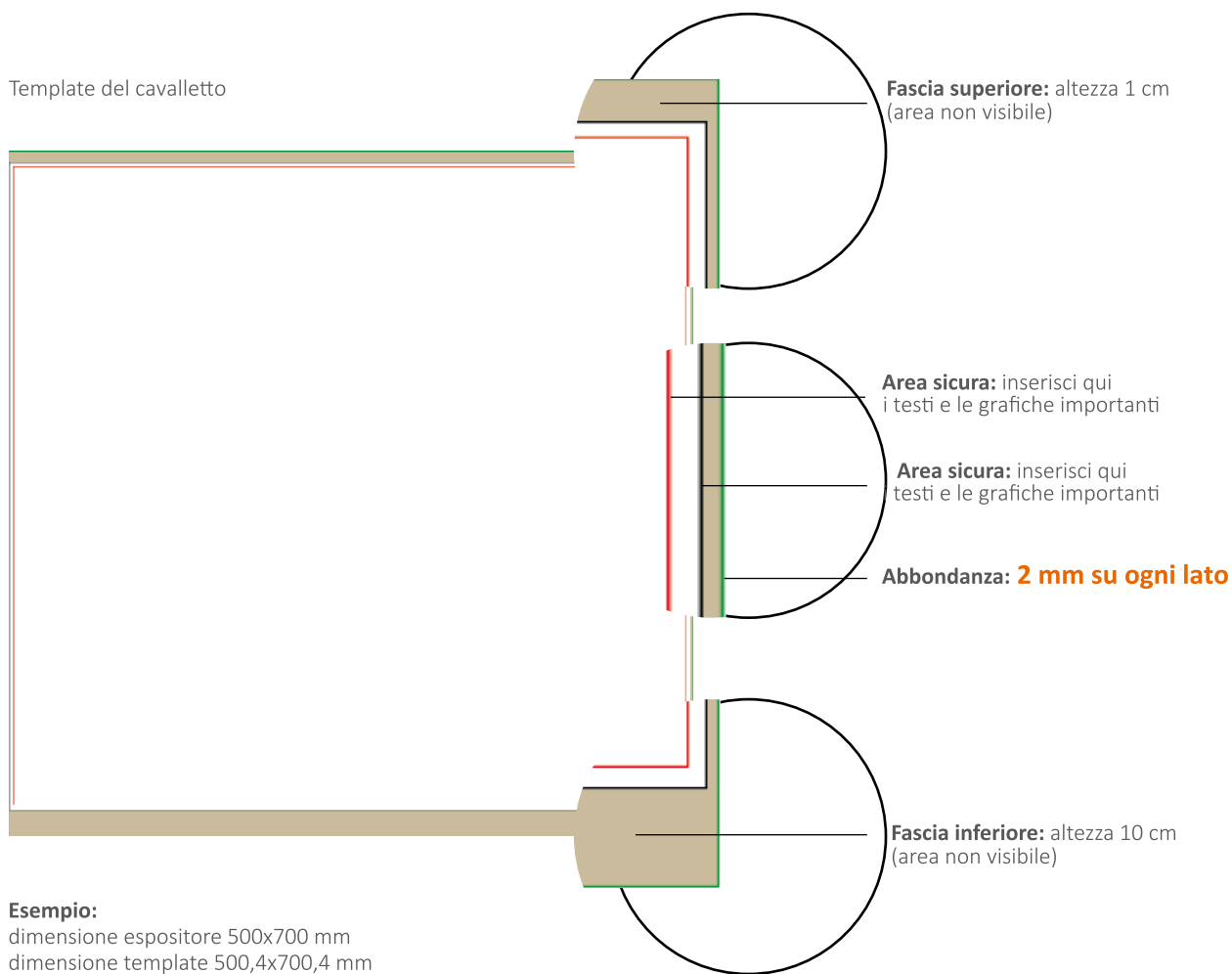
### 6 ABBONDANZA E AREE NON VISIBILI

Nel template troverai già correttamente impostata l'**abbondanza di 2 mm per lato**.

Inserisci testi e grafiche importanti nell'area sicura (linea rossa).

**Non inserire elementi significativi nella fascia inferiore (di 10 cm) e in quella superiore (1 cm)** colorate in grigio nel template: queste aree non saranno infatti visibili nel prodotto finito, in quanto si avvolgeranno all'interno della struttura dell'espositore.

Template del cavalletto



**Esempio:**

dimensione espositore 500x700 mm  
dimensione template 500,4x700,4 mm

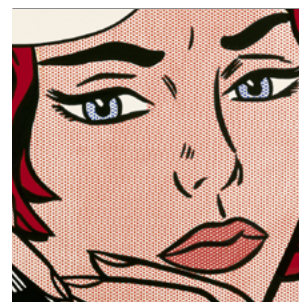
## NOTA BENE



 **SCARICA**  
IL TEMPLATE



 **INSERISCI**  
LA GRAFICA

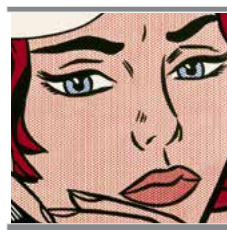


 **CANCELLA TUTTE**  
LE LINEE GUIDA



 **SALVA**  
IL PDF

 **RISULTATO**  
STAMPATO




 **PDF**

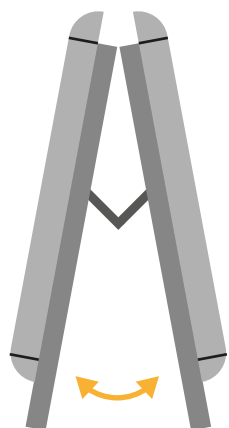
 **100-150 PPI**

 **CMYK**

 **FOGRA 39**

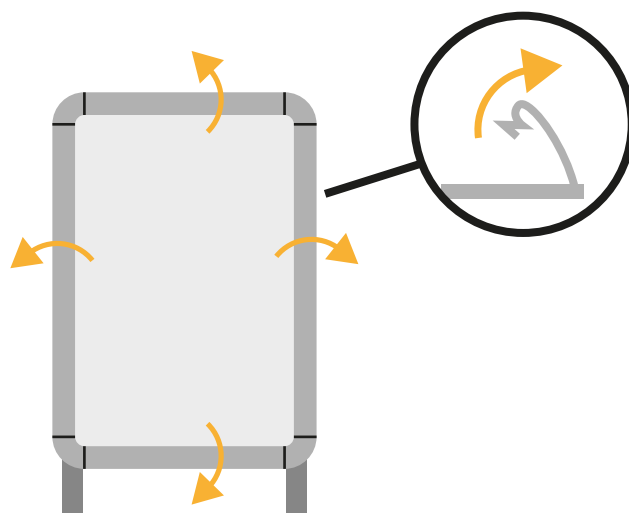
 **2 mm abbondanza**

## Espositori da ESTERNO click-clack - Istruzioni per il montaggio



LATERALE

1. Divaricare il cavalletto in posizione verticale



2. Fare leva sui bordi della cornice per aprirla.



3. Rimuovere il foglio protettivo in pvc trasparente dall'interno della cornice.

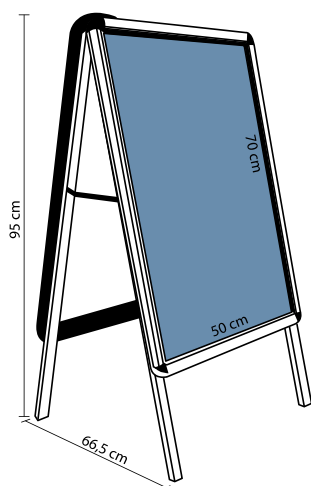


4. Inserire la stampa desiderata.

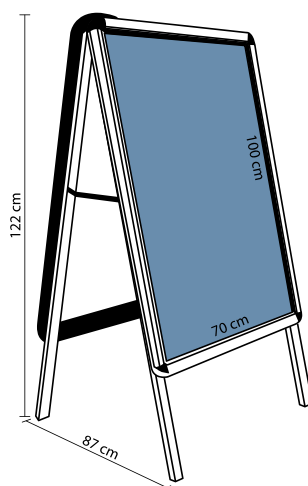


5. Reinserire il foglio protettivo e richiudere la cornice. La cornice risulta correttamente chiusa quando si sente il click.

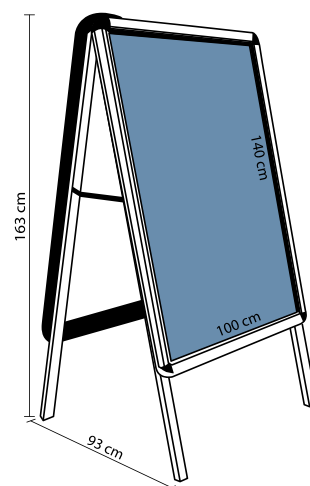
### DIMENSIONI DISPONIBILI



versione 50x70cm



versione 70x100cm



versione 100x140cm