

ISTRUZIONI PER MONTAGGIO E PREPARAZIONE PER LA STAMPA - CAVALLETTO

-  **COME CREARE IN MODO CORRETTO UN ESECUTIVO PER LA STAMPA**
Le seguenti indicazioni ti aiuteranno a creare un file di stampa corretto.
Per dubbi ulteriori puoi consultare il nostro sito alla sezione FAQ, chiamare il nostro servizio Assistenza o contattarci via mail.

1 FORMATO DEL FILE

Invia il tuo file in format **PDF in scala 1:1 (non protetto da password)**.

2 COLORI

Uno stesso colore può apparire in modo leggermente diverso in base al supporto di stampa. Questo è dovuto alla composizione fisica del materiale. tutti i file vanno inviati in CMYK (Ciano, Magenta, Giallo, Nero) assegnando il **profilo colore Fogra 39**. Le immagini in RGB o colori PANTONE saranno convertiti in automatico con un profilo di separazione standard.

3 RISOLUZIONE

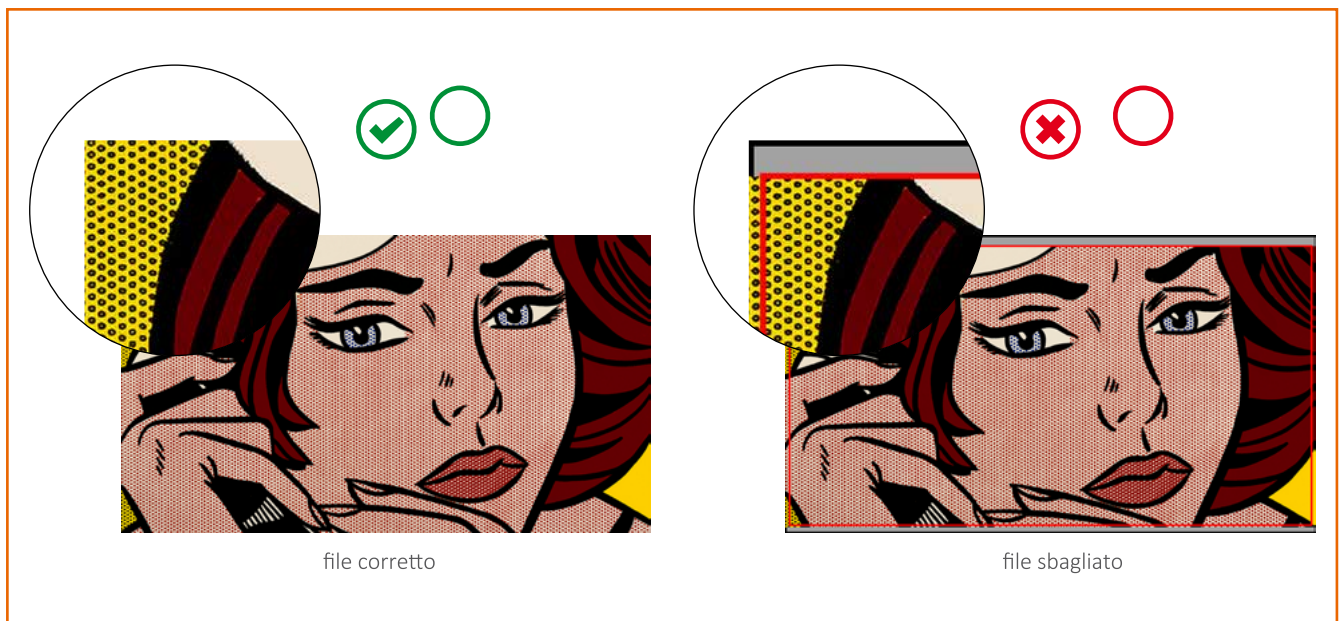
La risoluzione ottimale dei file per la stampa del grande formato è tra i **100** e i **150 dpi**.

4 INFORMAZIONI AGGIUNTIVE

Il tratto minimo stampabile è di **0,5 pt**.

5 MARGINI, ABBONDANZA E AREA SICURA

Per realizzare correttamente il file di stampa di questi prodotti è necessario scaricare il **template** dal sito, personalizzarlo con la propria grafica e salvare il file in PDF eliminando tutte le linee guida. Ricordati di inserire la grafica sul livello ArtWork. non modificare la scala del disegno e non ridimensionare il template.



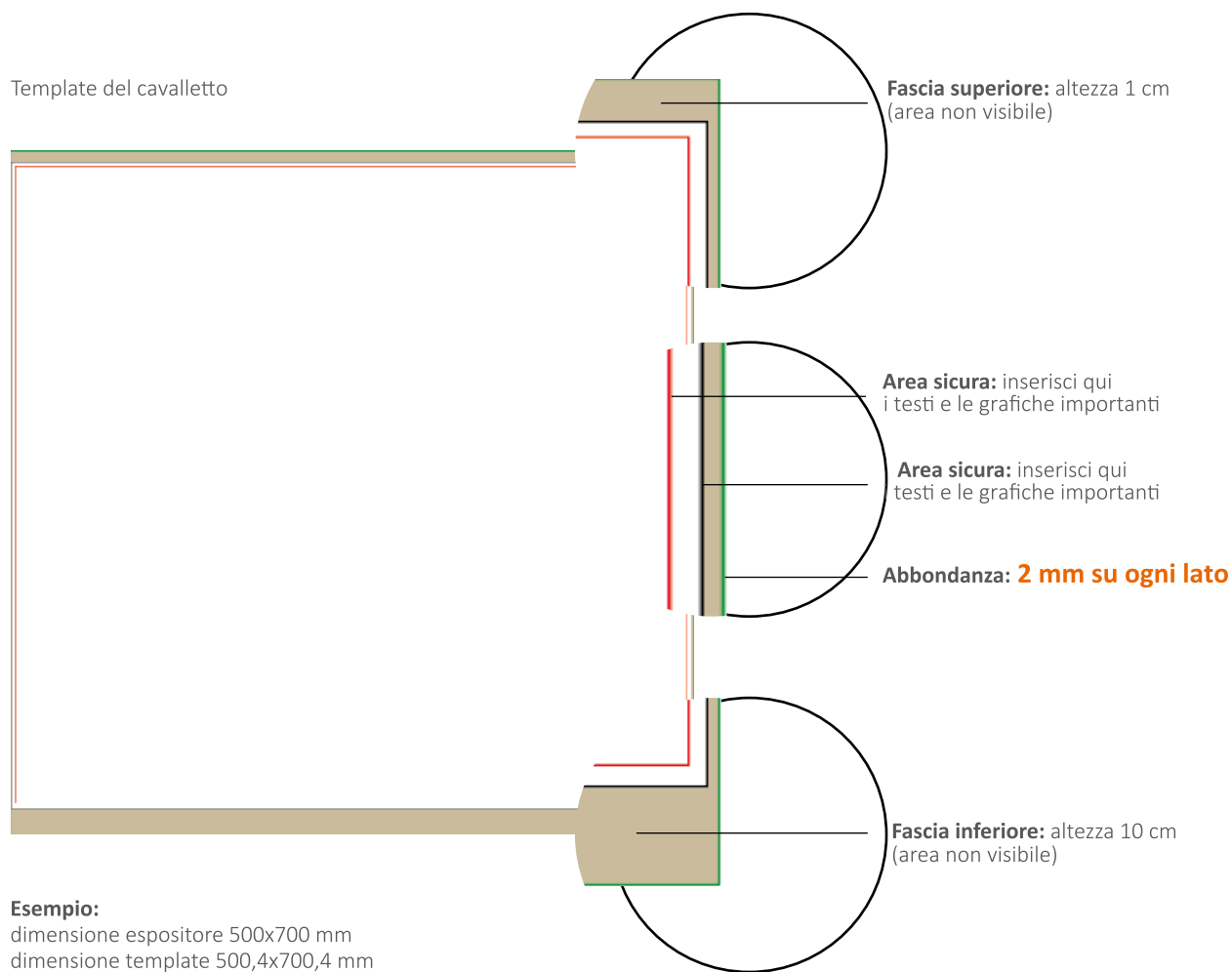
6 ABBONDANZA E AREE NON VISIBILI

Nel template troverai già correttamente impostata l'**abbondanza di 2 mm per lato**.

Inserisci testi e grafiche importanti nell'area sicura (linea rossa).

Non inserire elementi significativi nella fascia inferiore (di 10 cm) e in quella superiore (1 cm) colorate in grigio nel template: queste aree non saranno infatti visibili nel prodotto finito, in quanto si avvolgeranno all'interno della struttura dell'espositore.

Template del cavalletto



Esempio:

dimensione espositore 500x700 mm
dimensione template 500,4x700,4 mm

NOTA BENE



 **SCARICA
IL TEMPLATE**



 **INSERISCI
LA GRAFICA**

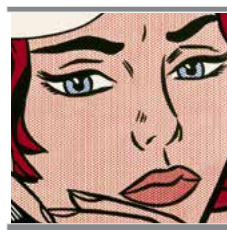


 **CANCELLA TUTTE
LE LINEE GUIDA**



 **SALVA
IL PDF**

 **RISULTATO
STAMPATO**




 **PDF**

 **100-150 PPI**

 **CMYK**

 **FOGRA 39**

 **2 mm abbondanza**